

3-1 美術館及びその複合施設の設置状況

●施設数

美術館及びその複合施設（以下、美術館と言う）を設置主体別・運営形態別に集計したのが【表17】である。複合施設を構成している個別施設単位でカウントした延べ施設数で集計した結果、2000年3月末までに設置された美術館として回答があったのは計376館だった。設置主体別の内訳は、都道府県設置施設63館、政令市設置25館、市区町村設置288館で、市区町村設置施設が全体の76.6%に上っている。

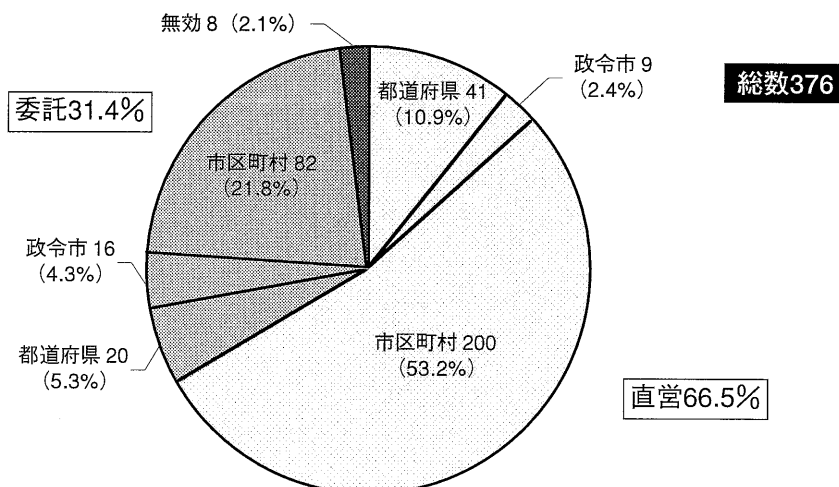
運営形態別（直営・委託）の比率を示したのが【図16】である。美術館全体で地方公共団体の直営館が66.5%（250館）、委託が31.4%（118館）となっている。設置主体別で比べると、政令市設置施設で委託が64.0%と高いのに対し、都道府県設置施設と市区町村設置施設では直営が65.1%、69.4%と高くなっている。芸術文化施設全体では、設置主体の規模が小さいほど直営比率が高くなる結果となっており、美術館で都道府県設置施設に直営館が多いのは際だった特徴と言える（P8参照）。

【表17】美術館の設置主体別・運営形態別施設数

設置主体	直営		委託		無効	総計
都道府県	41	(65.1)	20	(31.7)	2	63 (100)
政令市	9	(36.0)	16	(64.0)	0	25 (100)
市区町村	200	(69.4)	82	(28.5)	6	288 (100)
総計	250	(66.5)	118	(31.4)	8	376 (100)

※（ ）内は構成比

【図16】美術館の直営・委託比率



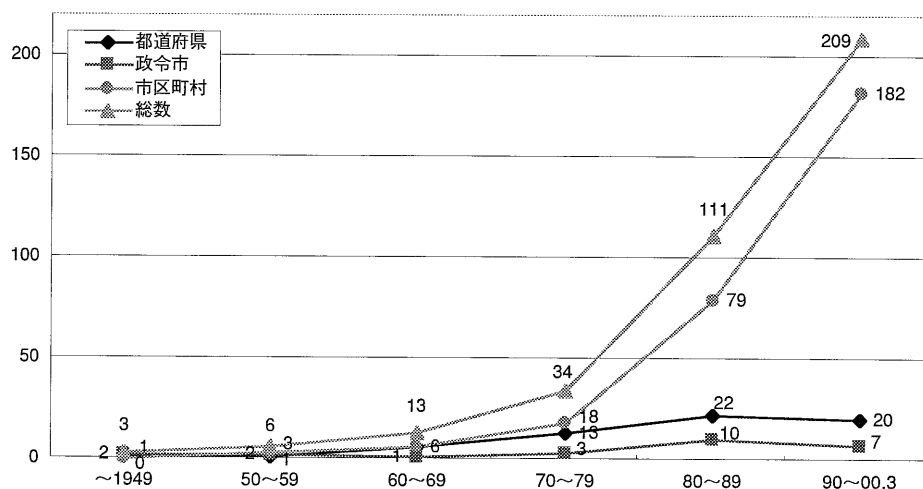
●年代別施設設置数の推移

年代別美術館設置数の推移を設置主体別に示したのが【図17】である。開館年代別に見てみると、70年代に入ってから美術館の設置数が増えはじめ、70年代に34館、80年代に111館、90年代には（2000年3月まで含む）209館が設置されている。最も多くの施設が設置されたのはホール施設と同様に90年代である。全美術館の55.6%がこの10年間に設置され、80年代と合わせると、この20年で全施設の85.1%が設置されているという驚くべき結果となった。

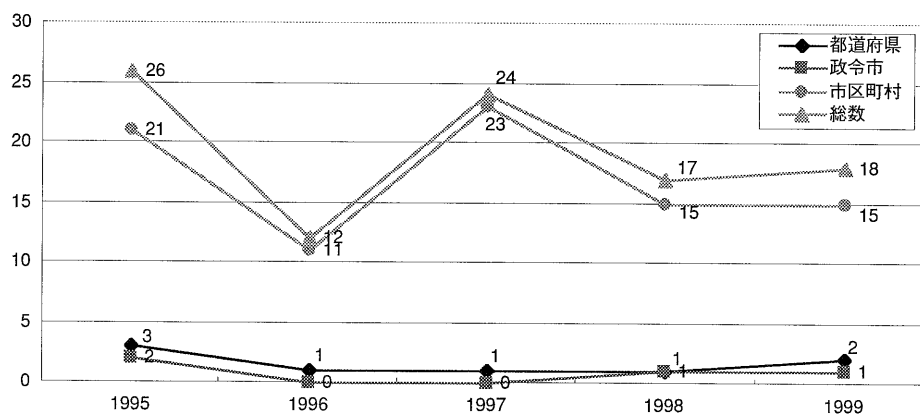
設置主体別に見ると、都道府県と政令市の設置施設数が90年代に入ってから減少しているのに対し、市区町村の設置する美術館数は2.3倍に伸びている。

近年の美術館数の推移を単年で見たのが【図18】である。市区町村の設置する美術館はやや減少傾向にあるものの、引き続き各地で整備が進められている。

【図17】美術館設置数の推移（暦年）



【図18】近年（95-99）の美術館設置数の推移（暦年）



●個別スペースの状況

美術館に付帯する個別展示室の数と展示室の総面積を設置主体別に集計したのが【表18】である。2000年3月末までに設置された個別展示室は計1,331室であった。設置主体別の内訳は、都道府県設置259室、政令市設置115室、市区町村設置957室で、市区町村設置展示室数が全体の71.9%に上っている。

美術館の展示室面積を合計した展示室総面積は325,148m²であり、美術館の規模を示す1施設あたりの平均展示スペースは916m²となった。ちなみにこれを全国平均すると人口1,000人あたり2.56m²の展示スペースが供給されている計算になる。

設置主体別で比べると、都道府県設置施設の1美術館あたりの平均展示スペースは2,253m²、政令市は1,457m²、市区町村は591m²となり、設置主体の規模が大きいほど美術館の規模も大きくなっているのがわかる。

展示面積別の施設割合を示したのが【図19】である。施設数が161館と最も多いのが展示面積が500m²未満の小規模美術館で、全体の45.4%を占めている。また、99.2%の施設が5,000m²未満に収まっており、それ以上の大規模美術館はわずか3館のみだった。

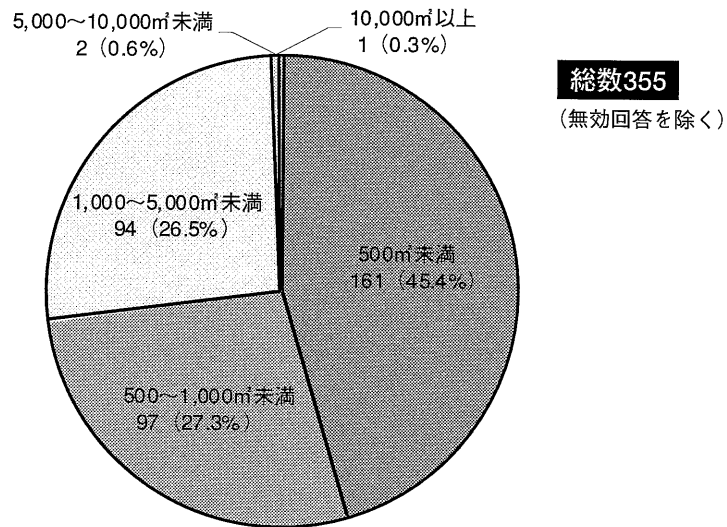
個別展示室数と展示スペースの年代別推移を示したのが【図20】である。年代別に見ると、展示室数、展示スペースともに70年代から80年代にかけての伸びが急速で、展示室数で2.9倍、面積で2.1倍になっている。また、最も多くの展示室が供給されたのは90年代で全展示室の51.0%、全展示面積の41.9%がこの10年間に供給されている。

【表18】設置主体個別展示室数・展示室総面積

設置主体	美術館総数	展示室数	展示室総面積 (㎡)	平均展示室総面積
都道府県	63	259	130,699	2,253
政令市	25	115	32,054	1,457
市区町村	288	957	162,395	591
総計	376	1,331	325,148	916

※平均値は有効回答数を母数として算出

【図19】展示面積別の施設割合



【図20】個別展示室・展示面積の年代別設置数の推移 (暦年)

